



RPA-Whitepaper zu Personalbesetzung und globaler Talentakquise

Robotic Process Automation (RPA)

Revolutionieren Sie Ihren Rekrutierungsprozess, indem Sie RPA und KI zu Ihrem HCM hinzufügen:

Einstellungsprozesse optimieren, Effizienz steigern und Bewerbererfahrung verbessern

www.amdosoft.com

Hinweis: Dieses Dokument in Papierform darf nur zu Referenzzwecken verwendet werden. Die Online-Kopie muss als aktuelle Dokumentation verwendet werden. Entfernen Sie keine Seiten aus dieser gedruckten Kopie.

Beschränkungen für geschützte Informationen

Copyright © 2024 by AmdoSoft Systems, Alle Rechte vorbehalten.

Inhaltsverzeichnis

Vision:	3
Karriere Einführung	3
Personalbeschaffung und globale Talentakquise	3
AmdoSoft Robotic Process Automation	4
Möglichkeiten	5
Prozess-Beispiele	5
Vorteile.....	6
Anwendungsfall: Kandidatensuche und Anforderungsabgleich	7
Prozessbeschreibung	7
Herausforderung	7
Anforderung	7
Lösungsüberblick	7
KI-Bewertung	8
Onboarding von HCM zu anderen Anwendungen	9
Prozessbeschreibung	9
Herausforderung	9
Lösungsüberblick	10
HR Bot RPA Fahrplan PHASE 1-3	12

Vision:

Karriere Einführung

Das ideale Unternehmen sucht Personen, die eine Herausforderung suchen und Spaß daran haben, komplexe Probleme zu lösen. Dieses Unternehmen legt Wert auf Neugier, Kreativität und den Wunsch, etwas zu bewirken, und blickt dabei stets in die Zukunft. Das Unternehmen ist stolz darauf, eine Kultur der offenen Kommunikation und Zusammenarbeit zu fördern, in der die Mitarbeiter für ihren Beitrag zum Erfolg ihrer Kunden anerkannt werden. Das Team ist leidenschaftlich auf der Suche nach neuen Technologien und Ideen und engagiert sich für Vielfalt und geht Risiken ein, um innovativ und erfolgreich zu sein. Das Unternehmen investiert aktiv in das Wachstum und die Entwicklung seiner Mitarbeiter und hat eine Bindungsrate, die weit über dem Branchenstandard liegt. Dies ist ein Beweis für das starke Engagement der Mitarbeiter und die integrative Unternehmenskultur, in der jeder Einzelne ermutigt wird, seine authentische Stimme zu erheben und eine unternehmerische Denkweise zu entwickeln. Das Unternehmen setzt sich für Vielfalt ein und ist sich bewusst, dass diese viele Formen annehmen kann. Es sucht aktiv nach Kandidaten mit unterschiedlichem Hintergrund, um die Zukunft gemeinsam zu gestalten.

Personalbeschaffung und globale Talentakquise

Das Team für Personalbeschaffung und globale Talentakquise bietet verschiedene Stellen innerhalb des Unternehmens und vertraglich vereinbarte technische Dienstleistungen für Kunden an. Angesichts einer sich ständig verändernden Belegschaft ist die Suche nach Spitzenkräften eine ständige Herausforderung. Das Talentakquisitionsteam nutzt verschiedene Kanäle, um die besten Talente zu finden, wobei Vielfalt, Fairness und die Berücksichtigung der Ambitionen und des Charakters des Einzelnen im Vordergrund stehen. Es ist für das Team von entscheidender Bedeutung, die bestmöglichen Talente zu finden, um den Erfolg des Unternehmens zu sichern.

AmdoSoft Robotic Process Automation

AmdoSoft RPA ist ein Automatisierungssystem auf Unternehmensebene, das entwickelt wurde, um Organisationen bei der Rationalisierung ihrer Geschäftsprozesse zu helfen und gleichzeitig ihre menschlichen Mitarbeiter zu unterstützen. Es nutzt modernste Technologie, einschließlich RPA-Bots, grafische Workflows und Systemautomatisierung, um komplexe Aufgaben über mehrere Anwendungen hinweg zu automatisieren.

Durch den Einsatz von Algorithmen der künstlichen Intelligenz (KI) kann AmdoSoft RPA eine autonome intelligente Automatisierung erreichen, die es ermöglicht, eine komplette virtuelle Belegschaft zu verwalten, die rund um die Uhr mit maschineller Präzision arbeitet. Mit der Unterstützung von AmdoSoft RPA können Teams ihre Effizienz und Geschwindigkeit erheblich steigern und so Zeit für hochwertige Aktivitäten wie das Vorantreiben von Projekten, die Entscheidungsfindung und den Aufbau von Beziehungen zu Kunden gewinnen.

Durch die Automatisierung sich wiederholender und alltäglicher Aufgaben trägt AmdoSoft RPA dazu bei, die Arbeitsbelastung der menschlichen Mitarbeiter zu reduzieren und Fehler zu vermeiden, was zu einer höheren Produktivität und Arbeitszufriedenheit führt. Darüber hinaus sorgt die Fähigkeit des Systems, rund um die Uhr zu arbeiten, dafür, dass sich die menschlichen Mitarbeiter auf eine vollständige virtuelle Belegschaft verlassen können, um sie zu unterstützen und Aufgaben schnell zu erledigen, was zu einem besseren Kundenservice und höherem Umsatzwachstum führt.

Zusammenfassend lässt sich sagen, dass AmdoSoft RPA hochmoderne Technologie mit menschlichen Fähigkeiten kombiniert, um ein leistungsstarkes Automatisierungssystem zu schaffen, von dem sowohl Unternehmen als auch ihre Teams profitieren und das letztendlich die Produktivität, die Arbeitszufriedenheit und die Kundenzufriedenheit verbessert.



Was sind AmdoSoft RPA-Bots?

Menschen sind "physische Benutzer", während **RPA-Bots "virtuelle Benutzer" sind**, die auf dedizierten Arbeitsplätzen installiert sind und laufen. Bots sind eine **schnelle, genaue und zuverlässige** Technologie, die sich wiederholende und banale Aufgaben eliminiert und wertvolle Zeit für ihre menschlichen Kollegen freisetzt. Bots sind Teil einer **virtuellen Belegschaft**, die mit einer umfassenden zentralen Verwaltungssuite verbunden ist und von dieser gesteuert wird.

Die Management Suite ermöglicht die **einfache Konfiguration, Bereitstellung und Überwachung** einer kleinen oder großen Anzahl von Bots.

Bots arbeiten rund um die Uhr, 365 Tage im Jahr, und jeder Bot ist im Durchschnitt 5x schneller als die manuelle Alternative.



Möglichkeiten

Es gibt viele Möglichkeiten und Vorteile, AmdoSoft Robotic Process Automation und KI in Personal- und Talentakquisitionsprozessen zu nutzen.

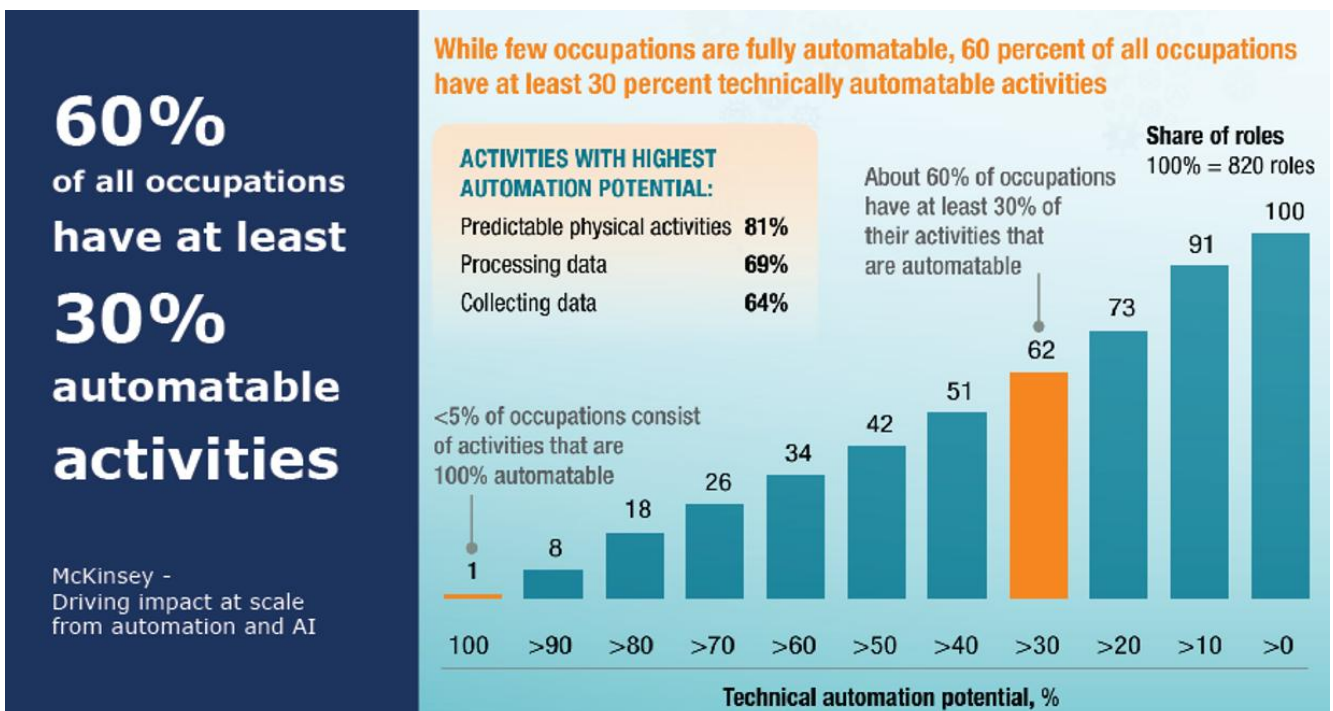
Personalvermittler sind wirklich außergewöhnliche Persönlichkeiten, die über jahrelange Erfahrung und Branchenkenntnisse verfügen und außergewöhnliche Kommunikationsfähigkeiten besitzen. Sie haben die Fähigkeit, zwischen den Zeilen zu lesen, die Bedürfnisse und den Charakter einer Person zu verstehen und sich vorzustellen, wie gut sie für eine Stelle und die Stelle für sie geeignet sind. Darüber hinaus vermitteln sie geschickt die einzigartigen Vorteile einer Gelegenheit und helfen den Bewerbern, fundierte Entscheidungen zu treffen, die ihre Zukunft grundlegend beeinflussen können.

Leider ist die Realität des heutigen Personalbeschaffungsprozesses oft geprägt von Datenflut und zeitraubenden Verwaltungsaufgaben.

Durch den Einsatz fortschrittlicher Robotic Process Automation und KI können Recruiter ihre Effizienz und den Recruiting-Prozess insgesamt deutlich verbessern. Sie können mehr Zeit damit verbringen, relevante Lebensläufe zu sichten, Vorstellungsgespräche zu führen und Beziehungen aufzubauen, und weniger Zeit mit banalen und administrativen Aufgaben verbringen.

Die Einführung und Ausweitung virtueller Arbeitskräfte hilft dem Team für Personalbeschaffung und Talentakquise dabei:

- ✓ Vergrößerung des verfügbaren/sichtbaren Kandidatenpools.
- ✓ Mehr Zeit für kritische Bewerberinteraktionen (z. B. Vorstellungsgespräche).
- ✓ Mehr Zeit für wichtige Kundenkontakte.
- ✓ Schnellere Vermittlung von Bewerbern und erste Besetzung einer Stelle.
- ✓ Verbessern Sie die Erfahrungen von Bewerbern, das Employer Branding und die Zahl der Empfehlungen von Bewerbern.
- ✓ Treffen Sie bessere Einstellungsentscheidungen, indem Sie es Personalverantwortlichen ermöglichen, Bewerber effektiver zu beurteilen.
- ✓ Bereitstellung wertvoller Daten und Erkenntnisse, die zur Verbesserung der Ergebnisse im Laufe der Zeit genutzt werden können.
- ✓ Kontinuierliche Verbesserung der Qualität der internen Bewerberdatenbank gegenüber externen Datenbanken.



Suche und Auswahl von Bewerbern	RPA kann helfen, den Prozess des Screenings von Lebensläufen, der Identifizierung qualifizierter Kandidaten und der Automatisierung von Folgeprozessen zu automatisieren
Terminierung und Kommunikation von Vorstellungsgesprächen	RPA kann dabei helfen, die Planung von Vorstellungsgesprächen und die anschließende Kommunikation mit den Bewerbern sowie alle Verwaltungsaufgaben über mehrere Systeme hinweg zu automatisieren.
Onboarding, Einhaltung von Vorschriften und Hintergrundprüfungen	RPA kann dazu beitragen, den Einstellungsprozess zu automatisieren, einschließlich der Erfassung der Unterlagen für neue Mitarbeiter und der Überprüfung der Beschäftigungsfähigkeit.
Verwaltung der Kundenbeziehungen	RPA kann dazu beitragen, die Verwaltung von Kundendaten, die Rechnungsstellung und die Zahlungsabwicklung zu automatisieren.
Geschäftsentwicklung und Marketing	RPA kann dazu beitragen, die Lead-Generierung, Marketingkampagnen und Geschäftsentwicklungsaktivitäten zu automatisieren.
Qualitätssicherung und Einhaltung der Vorschriften	RPA kann dazu beitragen, Qualitätskontrollen und die Überwachung der Einhaltung von Vorschriften zu automatisieren, um sicherzustellen, dass Prozesse und Verfahren korrekt befolgt werden.
Datenverwaltung und Berichterstattung	RPA kann dazu beitragen, die Verwaltung von Bewerber- und Kundendaten zu automatisieren sowie Berichte und Analysen zu erstellen, die als Entscheidungsgrundlage dienen.
Finanz- und Rechnungswesen	RPA kann dazu beitragen, Finanzprozesse wie die Rechnungsstellung, die Zahlungsabwicklung und die Finanzberichterstattung zu automatisieren.
HR und Personalverwaltung	RPA kann dazu beitragen, HR-Prozesse wie die Verwaltung von Sozialleistungen, die Zeiterfassung und die Leistungsbewertung zu automatisieren.

Vorteile

- Höhere Effizienz und Produktivität
- Verbesserte Genauigkeit und Konsistenz
- Verbessertes Compliance- und Risikomanagement
- Kosteneinsparungen
- Kürzere Zeit bis zur Einstellung
- Verbesserte Erfahrung der Bewerber
- Bessere Datenverwaltung und Berichterstattung
- Skalierbarkeit
- Wettbewerbsvorteil
- Verbessertes Engagement von Mitarbeitern und Kunden

Anwendungsfall: Kandidatensuche und Anforderungsabgleich

Prozessbeschreibung

Viele Unternehmen verfügen über Teams für Personalbeschaffung und globale Talentakquise, die verschiedene Anwendungen für die Suche nach Spitzenkräften einsetzen. Diese Teams haben jederzeit zahlreiche aktive Suchaufträge und nutzen Human Capital Management (HCM), das einen riesigen Pool potenzieller Kandidaten enthalten kann, manchmal Hunderttausende. Der Prozess umfasst die Erfassung der Stellenbeschreibung der aktiven Suchaufträge, die Suche nach Kandidaten innerhalb der Anwendung und den Abgleich der Stelle mit geeigneten Kandidaten. Dieser Ansatz hilft Unternehmen, die besten verfügbaren Talente zu finden und stellt sicher, dass sie weiter wachsen und erfolgreich sein können.

Herausforderung

Obwohl etablierte HCM-Datenbanken eine große Anzahl potenzieller Kandidaten enthalten, generieren anwendungsbasierte Suchfunktionen keine aussagekräftige Auswahlliste, was dazu führt, dass Personalverantwortliche lange Listen von Lebensläufen manuell durchsuchen und sichten müssen, um geeignete Talente zu finden.

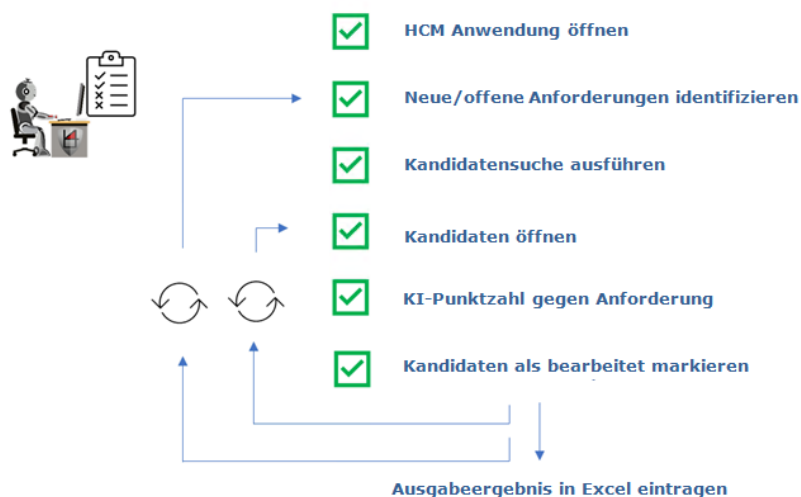
Infolgedessen neigen Personalvermittler dazu, ihr HCM nicht für die Kandidatensuche zu nutzen und übersehen dabei möglicherweise einen bedeutenden Pool von Talenten, der in der Datenbank "versteckt" bleibt. In Anbetracht der Bedeutung von Zeit ist es für Personalvermittler jedoch möglicherweise nicht praktikabel, Stunden damit zu verbringen, Hunderte von Bewerbern zu durchsuchen.

Anforderung

Die RPA- und KI-Lösung von AmdoSoft wurde entwickelt, um den Rekrutierungsprozess zu automatisieren, indem sie in das HCM-System eingreift und offene und neue Anforderungen identifiziert. Sobald diese Anforderungen identifiziert wurden, führt die Lösung eine Suche in der Datenbank durch, um potenzielle Kandidaten zu finden, die die Stellenanforderungen erfüllen. Die Lösung bewertet dann jeden Kandidaten auf der Grundlage seiner relevanten Fähigkeiten, Qualifikationen und Erfahrungen im Hinblick auf die Stellenausschreibung, wobei intelligente Algorithmen eingesetzt werden, um den Personalverantwortlichen eine Auswahlliste der am besten geeigneten Kandidaten zu liefern.

Durch die Automatisierung dieser Aufgaben spart die RPA- und KI-Lösung von AmdoSoft Recruitern viel Zeit und Mühe im Rekrutierungsprozess. Sie macht manuelle Suchen und Bewertungen überflüssig, die zeitaufwändig und fehleranfällig sein können. Stattdessen können sich die Recruiter auf die Überprüfung der von der Lösung gelieferten Ergebnisse konzentrieren und so sicherstellen, dass sie die am besten geeigneten Kandidaten für die Stelle auswählen.

Lösungsüberblick

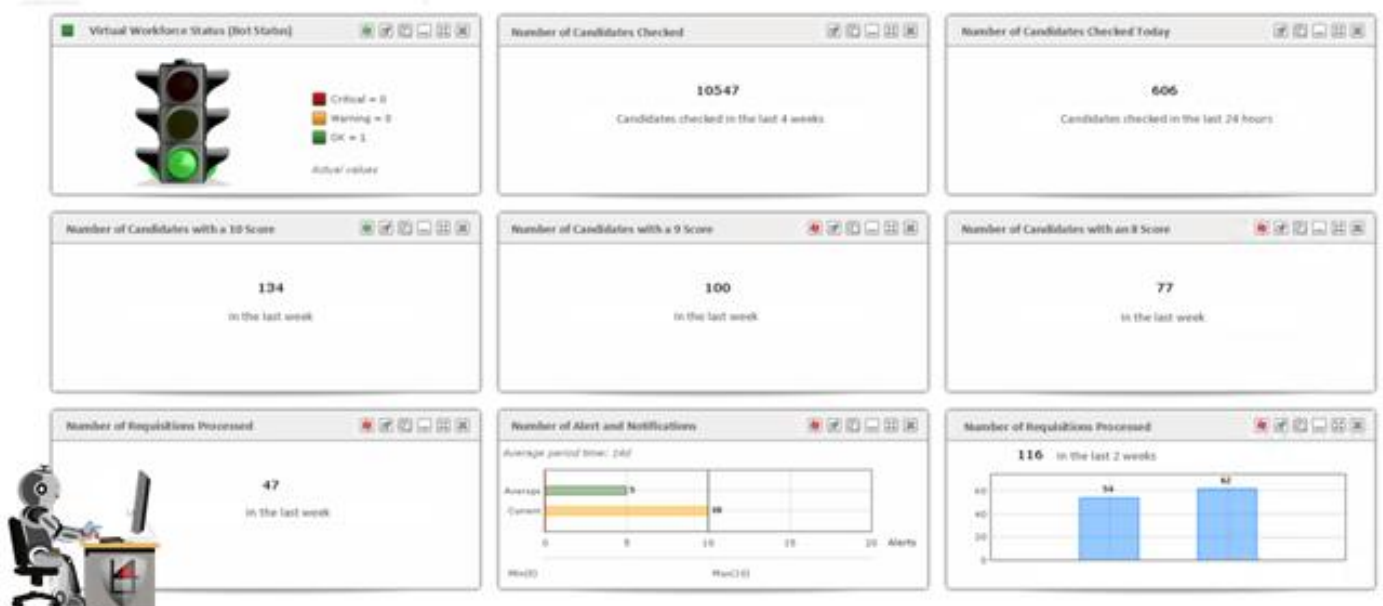


KI-Bewertung

Der Algorithmus der künstlichen Intelligenz (KI), der zur Bewertung von Bewerbern eingesetzt wird, berücksichtigt verschiedene Faktoren, um eine umfassende Bewertung zu erstellen. Zu diesen Faktoren gehören u. a. die Fähigkeiten, die Erfahrung, die Ausbildung, die Zertifizierungen, die Leistungen, die Persönlichkeit und die kulturelle Eignung des Bewerbers. Darüber hinaus berücksichtigt der Algorithmus auch Faktoren, die in der Stellenbeschreibung ausdrücklich genannt werden, z. B. erforderliche Fähigkeiten oder Qualifikationen. Auch der Standort des Bewerbers, die erwartete Gehaltsspanne oder die Verfügbarkeit können in die Bewertung einfließen.

Um sicherzustellen, dass der Bewertungsmechanismus eine aussagekräftige Punktzahl liefert, kann der Algorithmus feinabgestimmt werden, sobald verbesserungswürdige Bereiche ermittelt wurden. Wenn der Algorithmus beispielsweise eine bestimmte Fähigkeit oder Qualifikation überbetont, kann die Gewichtung dieses Faktors angepasst werden. Wenn der Algorithmus außerdem bestimmte Faktoren, die für das Unternehmen besonders wichtig sind, nicht berücksichtigt, können diese in den Bewertungsmechanismus aufgenommen werden.

Insgesamt kann der Einsatz von KI im Einstellungsprozess Unternehmen dabei helfen, die qualifiziertesten Kandidaten für eine Stelle zu finden. Durch die Berücksichtigung einer Reihe von Faktoren und deren angemessene Gewichtung kann der Algorithmus eine objektivere Bewertung der Kandidaten vornehmen als herkömmliche Einstellungsverfahren. Darüber hinaus können Unternehmen durch die Feinabstimmung des Bewertungsmechanismus im Laufe der Zeit die Genauigkeit des Rekrutierungsprozesses weiter verbessern und ihre Chancen erhöhen, den besten Kandidaten für die Stelle zu finden.



Onboarding von HCM zu anderen Anwendungen

(z. B. Gehaltsabrechnung, ERP, CRM)

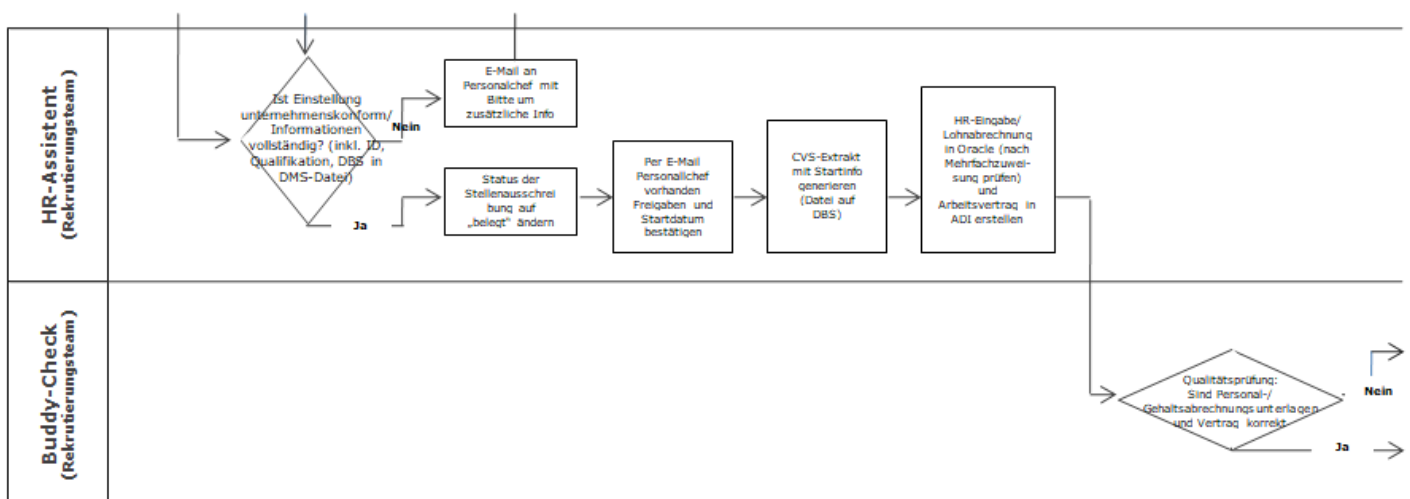
Prozessbeschreibung

Der Onboarding-Prozess umfasst eine Reihe von Schritten zur Einführung neuer Mitarbeiter in die Unternehmensrichtlinien, die Unternehmenskultur und das Arbeitsumfeld. Einer der wichtigsten Schritte in diesem Prozess ist die Verwaltung der Informationen des neuen Personals in verschiedenen internen Systemen. Wenn neue Mitarbeiter eingestellt werden, werden ihre Daten in der Regel in ein Personalverwaltungssystem eingegeben. Die Personalabteilung muss diese Informationen jedoch übernehmen und die neuen Mitarbeiter in andere interne Systeme wie Gehaltsabrechnungs-, Sozialleistungs- und Leistungsmanagementsysteme einbinden.

Herausforderung

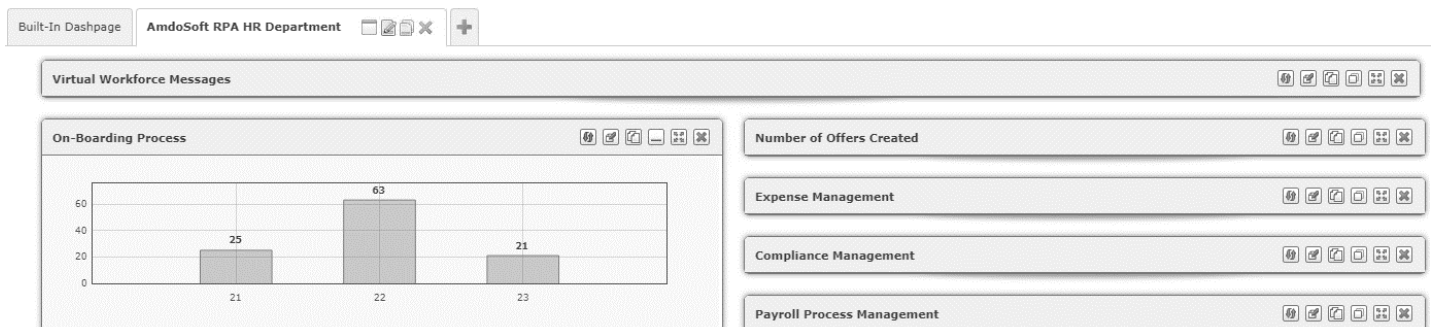
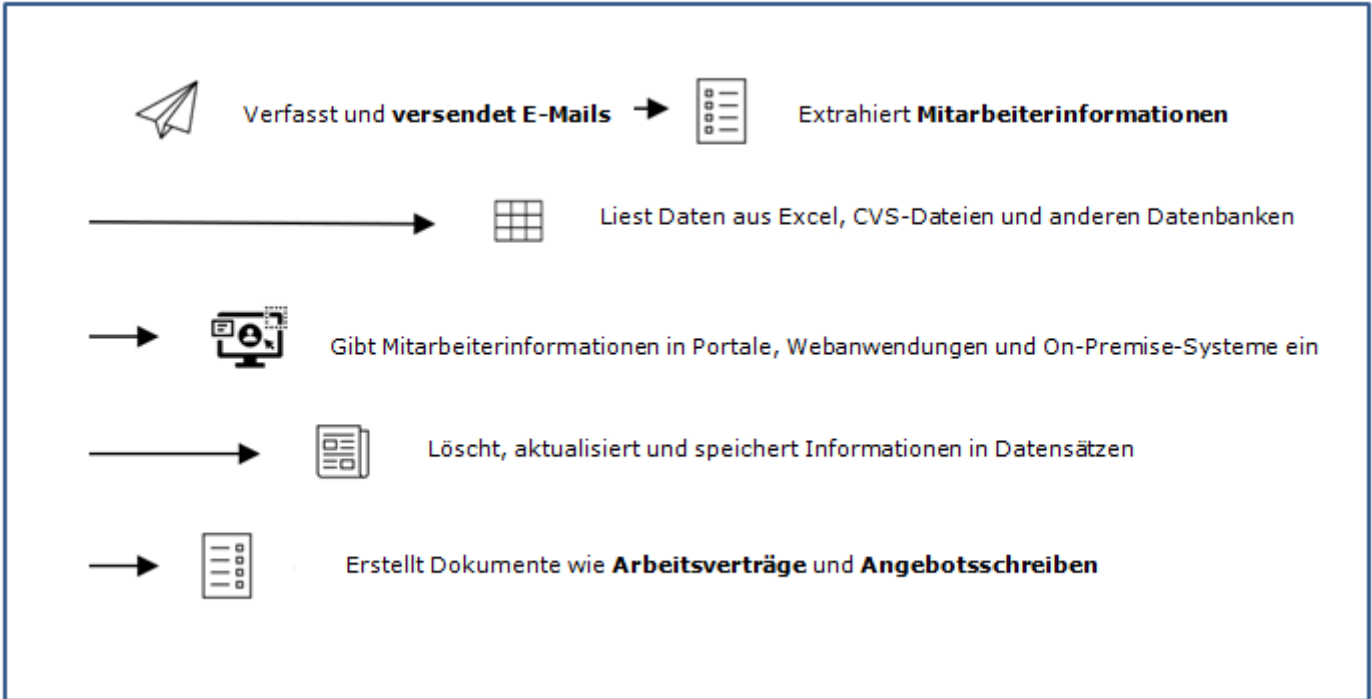
Die Herausforderung bei diesem Prozess ist, dass er zeitaufwändig und komplex sein kann. Die Personalabteilung muss sicherstellen, dass die Informationen des neuen Mitarbeiters korrekt aus dem HCM-System in andere interne Systeme übertragen werden. Jegliche Fehler oder Verzögerungen können zu einer schlechten Erfahrung für den neuen Mitarbeiter führen, was wiederum zu Unzufriedenheit, geringerer Produktivität und letztlich zu höheren Kosten für das Unternehmen führen kann.

Jede Organisation hat ein eigenes Verfahren für den Onboarding-Prozess aus ihrem HCM:



Lösungsüberblick

AmdoSoft RPA kann dazu beitragen, den Onboarding-Prozess für Mitarbeiter zu optimieren, indem es die Übertragung von Informationen aus dem HCM in andere interne Systeme automatisiert. Der Bot kann Daten aus dem HCM extrahieren und automatisch in alle relevanten internen Systeme einfügen, sodass die manuelle Dateneingabe entfällt. Das spart Zeit und reduziert Fehler, so dass der Onboarding-Prozess für neue Mitarbeiter reibungsloser verläuft. Darüber hinaus kann RPA zur Automatisierung anderer Teile des Onboarding-Prozesses eingesetzt werden, z. B. zur Erstellung von Verträgen, zum Versenden von Begrüßungs-E-Mails und zur Zuweisung von Aufgaben an relevante Teammitglieder, wodurch der Prozess weiter rationalisiert wird.



Fehlerbehandlung:

Das RPA-System von AmdoSoft bietet einen robusten Mechanismus für die Fehlerbehandlung, um mit auftretenden Prozessproblemen umzugehen. Das System ist darauf ausgelegt, verschiedene Arten von Fehlern zu erkennen und zu verwalten, die während des Automatisierungsprozesses auftreten können, z. B. Anwendungsprobleme, die den Prozess auf halbem Weg unterbrechen, oder Fälle, in denen der Bot nicht in der Lage ist, den Prozess zu starten. Der Mechanismus zur Fehlerbehandlung arbeitet auf Daten-, Prozess- und Systemebene und stellt sicher, dass das System Fehler effektiv erkennen, melden und verwalten kann. Darüber hinaus kann das System bei Bedarf erweitert werden, um die Effizienz zu maximieren und einen reibungslosen und fehlerfreien Automatisierungsprozess zu gewährleisten.

Skalierbarkeit:

Die RPA-Lösung von AmdoSoft ist hoch skalierbar und kann problemlos große Datenmengen verarbeiten. Das System kann mehrere Bots zur gleichzeitigen Bearbeitung eines Prozesses einsetzen und so die Bandbreite der Automatisierungsleistung erhöhen. Das System ist so konzipiert, dass die Bots koordiniert arbeiten können, um Doppelarbeit zu vermeiden und sicherzustellen, dass der Automatisierungsprozess effizient und skalierbar ist.

Änderungen:

Das RPA-System von AmdoSoft ist äußerst flexibel und vielseitig, so dass Änderungen einfach und schnell umgesetzt werden können. Das System ist so konzipiert, dass es mit Änderungen in der Praxis, Prozessänderungen und Anwendungsaktualisierungen Schritt hält, sodass der Automatisierungsprozess im Laufe der Zeit kontinuierlich verbessert werden kann. Das System kann an sich ändernde Geschäftsanforderungen angepasst werden, um sicherzustellen, dass es auf lange Sicht relevant und effektiv bleibt.

Verwaltung des Systems:

Die RPA-Lösung von AmdoSoft ist so konfiguriert, dass sie autonom arbeitet und keine menschlichen Eingriffe erfordert. AmdoSoft kann jedoch das System überwachen und seine Funktionen verwalten, so dass sich das Team für Personalbeschaffung und globale Talentakquise auf seine täglichen Aufgaben konzentrieren kann, während es gleichzeitig Feedback erhält, um die Vorteile der Automatisierung zu steigern. Alternativ können interne Mitarbeiter geschult werden, um die Verwaltung des Systems zu übernehmen, was eine größere Kontrolle und Flexibilität ermöglicht.

Berichterstattung:

AmdoSoft RPA verfügt über umfangreiche Berichtsfunktionen und bietet Live-Dashboards, die den Status der Bots und das Volumen der von den virtuellen Mitarbeitern generierten Transaktionen anzeigen. Das System kann nach Bedarf angepasst werden und liefert detaillierte Berichte zu verschiedenen Aspekten des Automatisierungsprozesses. Die Berichte können z. B. Informationen über die Bot-Auslastung, die für einen Prozess benötigte Zeit und die Anzahl der während des Automatisierungsprozesses aufgetretenen Fehler enthalten. Diese Berichte bieten wertvolle Einblicke in die Leistung des Automatisierungsprozesses und ermöglichen es dem Unternehmen, verbesserungswürdige Bereiche zu identifizieren und den Automatisierungsprozess weiter zu optimieren.

HR Bot RPA Fahrplan PHASE 1-3

PHASE 1



Vorläufige Analyse durchführen

- ✓ Analyse der Prioritäten und detaillierte Beschreibung der Lösungsmerkmale und des Implementierungsprozesses

Ersten Prozess produktivisieren

- ✓ Erstes Verfahren umsetzen
- ✓ Überprüfen, gegebenenfalls verbessern und in Produktion gehen

PHASE 2



Funktionalität des ersten Prozesses erweitern

- ✓ Hinzufügen weiterer Funktionen nach Bedarf, um die Wirkung zu maximieren
- ✓ Den ersten Prozess intern demonstrieren

Analyse und Gestaltung zusätzlicher Prozesse

- ✓ Nachdem mit dem ersten Prozess eine praktische Grundlage geschaffen ist, beginnen Sie mit der Analyse und dem Entwurf weiterer Anwendungsfälle

PHASE 3

Ausweitung der virtuellen Belegschaft

- ✓ Bewusstseinsbildung im gesamten Unternehmen und Qualifizierung weiterer Prozesse
- ✓ Priorisierung der Prozesse für den Erfolg und den Wert der Automatisierung
- ✓ Zusammenarbeit mit dem Team bei der Entwicklung einer detaillierten Roadmap und der kontinuierlichen Umsetzung von Verbesserungen für bestehende Prozesse und der Einführung neuer Prozesse



Sie haben Fragen zu RPA?

Kontakt:

support@amdosoft.com



Wie können wir helfen?

Produktdemo und Beratung

POC- und Prozessanalyse

RPA-Implementierung

Zertifizierung und Schulung

Verwaltete RPA-Dienste